

# HAVNEKONTORETS NYHEDSBREV

Maj, 2024

## HAVNEFOGEDENS ORD

Fredag den 31. maj var den sidste dag i havnens kransæson. Vi går nu ind i sommersæsonen og tilbage til krankørsel hver onsdag. I kan fortsat booke online eller inden for Havnekontorets åbningstid. Vi har stadig mange både på land og vi ser gerne alle både får vand under kølen i år, så vi kan komme til at ordne vores vinterpladser. Stiger, stilladser, presenninger m.m. vil vi meget gerne have I tager med hjem. Alt grej vi ikke kan identificerer vil blive indsamlet og kørt bort. Det samme er gældende for efterladte både.

God sejlsæson - Jesper



## Kørsel i kranområdet

Kørsel i kranområdet skal aftales med Havnekontoret f.eks. hvis man anvender en privat vognmand til at transportere sin båd ellers hvis man skal have kørt tungt grej tættere på sin båd, herunder dykkergrej eller lignende. Skal man afsted på en længere tur og man skal pakke båden med proviant og oppakning, så kan man med fordel sejle til servicekajen. Her er det tilladt at køre helt tæt på kajen med sin bil.

Området omkring kranen er standsning og parkering ikke tilladt, da området er havnens arbejdsområde. Der køres med tungt grej og vores maskiner skal bruge plads når vi manøvrerer rundt med dem. Derudover bruges pladsen også til større både der skal på land i kortere perioder.

Derudover så oplever vi desværre en del uautoriseret kørsel i aften- og nattetimerne hvor der henkastes store mængder affald fra bilerne. Vores kranudstyr har også været udsat for hærværk og vi har mistet bekostelige løsele til vores stativer, vogne osv.

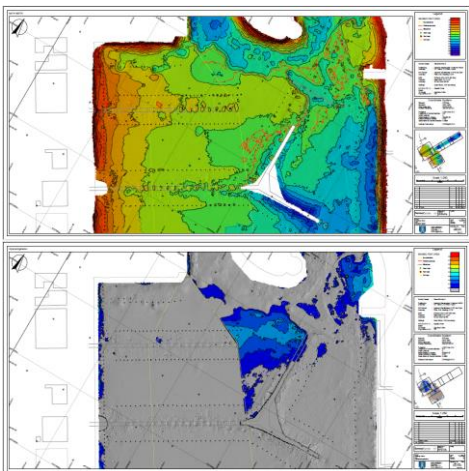
Området er blevet sikret med kæde og skilt om henvendelse på Havnekontoret, hvis man har behov for kørsel på området. Vi er i løbende dialog med andre havne, som oplever de samme udfordringer og som har indført lignende tiltag.

## En grusbelægning der ikke støver – er det muligt?

Det umiddelbare svar er nej. Igennem tiden har man forsøgt forskellige tiltag, dog uden at komme problemet til livs. Når sommervarmen tørrer de store grusbelægnings op frigøres der generende støv, som hvirvles op af vinden og køretøjer. Vi er i løbende dialog med medlemmer som føler sig generet af dette. Havnen har igennem tiden forsøgt sig med forskellige forebyggende tiltag, dog uden at finde den langsigtede løsning.

Så hvordan får vi en grusbelægning der ikke støver?

Heldigvis er der nogle enkle tiltag der kan gøres for at mindske støvet. Det er også langt billigere end at få lagt asfalt. Jeg har oplyst nogle af dem vi arbejder med og undersøger nærmere og måske i kombination.



1. Vanding af vinterpladserne
2. Opfordring til folk om at køre hensynsfuldt i lav fart eller lade bilen stå.
3. Kalciumklorid / Magnesiumklorid - salte absorberer fugt i luften, og holder dermed en fugtig belægning. På den måde binder støv sig til belægningen, og støver mindre. Kalciumchlorid skal blandes med koldt vand og fordeles med sprøjte.
4. Kemisk Støvbinder - enkelte firmaer specialiserer sig i at lave kemiske sammensætninger som bruges til at minimere støv på grusveje. Den mest kendte er en sammensat formel af CMA (Calcium Magnesium Acetate), som også bruges som isfjerner på veje. Der er lavet studier i Scandinavian, hvor det har nedsat støv med 35%.

Vi håber på at finde frem til en langsigtet løsningsmodel i samarbejde med folk der har specialiseret sig inde for denne problemstilling.

I er meget velkommen til at komme med input og gode ideer, så tager vi dem med i puljen af mulige forebyggende tiltag.

### **Servicebroerne**

Servicebroerne på nordsiden af servicekajen er primært til medlemmer der skal have foretaget lettere arbejde på båden. Slibning, større malerarbejde og højtryksspuling er ikke tilladt. Dette skal foregå på land inden båden søsættes.

Inden man sejler over til servicebroen skal dette aftales med Havnekontoret og maks. 2 dage, så skal man tilbage på sin egen bådplads.

Det er Havnekontoret som har råderet over servicebroerne og vi låner dem bl.a. ud til gæstesejlere, sejlarrangementer osv. igennem sæsonen og derfor er det vigtigt I kontakter os når I ønsker at ligge jer derover.

### **Vaskeplads til bådene**

Som I kan læse i referatet fra SAMKAS mødet den 26. marts 2024 er vi gået i gang med de indledende øvelser ift. etablering af en spuleplads i nærheden af vores kranområde. Vi har allieret os med et rådgivende ingeniørfirma, som har erfaring på netop dette område. For de interesserede vil vi løbende orientere om vores arbejde og processen.

### **Opmåling af vores havnebassiner og indsejlinger**

Vi har nu fået behandlet alt den opmålingsdata, som blev indsamlet da vi fik opmålt vores havnebassiner og indsejlinger. Vi har nogle meget illustrative kort og volumenberegninger, der fortæller os hvor vi skal gøre en indsats for at opretholde de dybder angivet i Havnelodsen og gældende søkort.

### **Nye havnekort**

Vi er netop blevet færdige med vores nye havnekort. De er blevet rentegnet og klar til at blive lagt på vores hjemmeside, samt klar til at blive printet og opsat som skilte forskellige steder rundt på havnen.

Havnekortet er blevet godkendt, så de opfylder kriterierne i vores Blå Flag certificering.

## **Kontakt os**

### **Havnekontoret**

E-mail: [kl.tf@taarnby.dk](mailto:kl.tf@taarnby.dk)

Telefon: 32502127